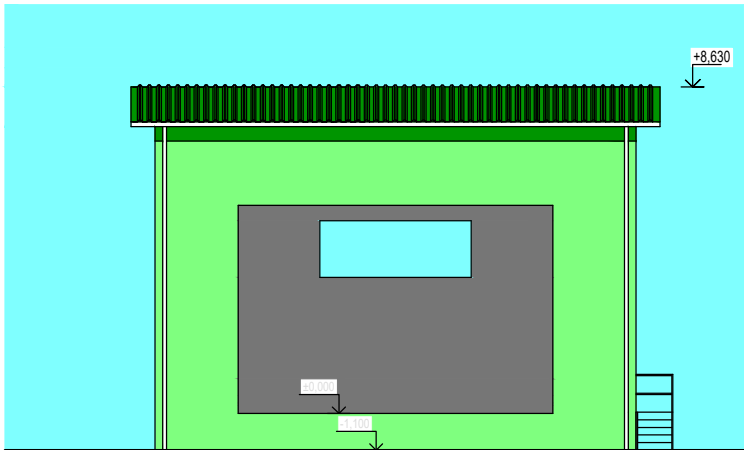
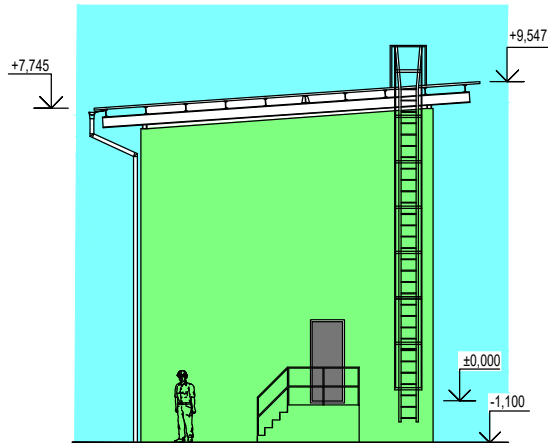


POHLED ČELNÍ měř. 1 : 200

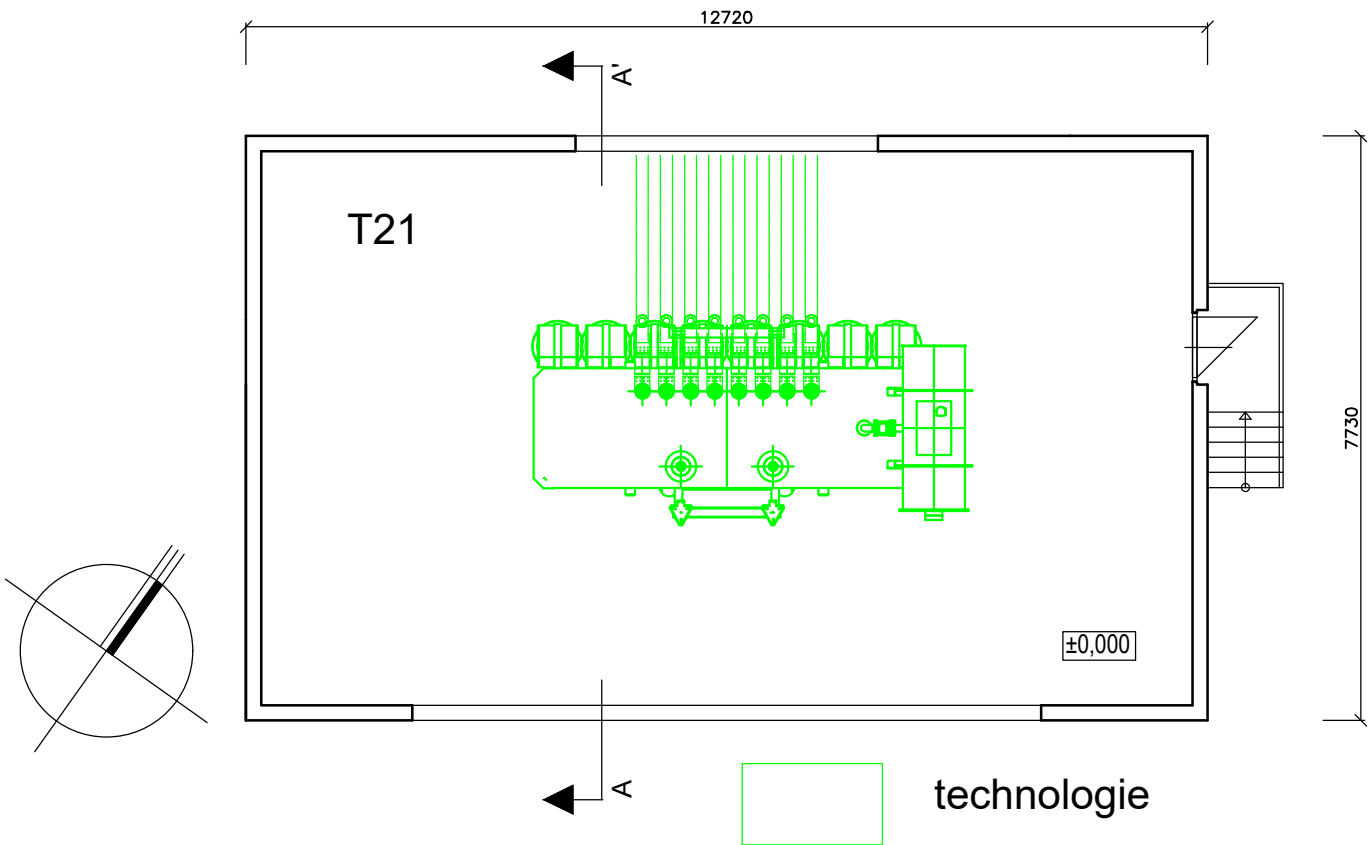


POHLED BOČNÍ měř. 1 : 200

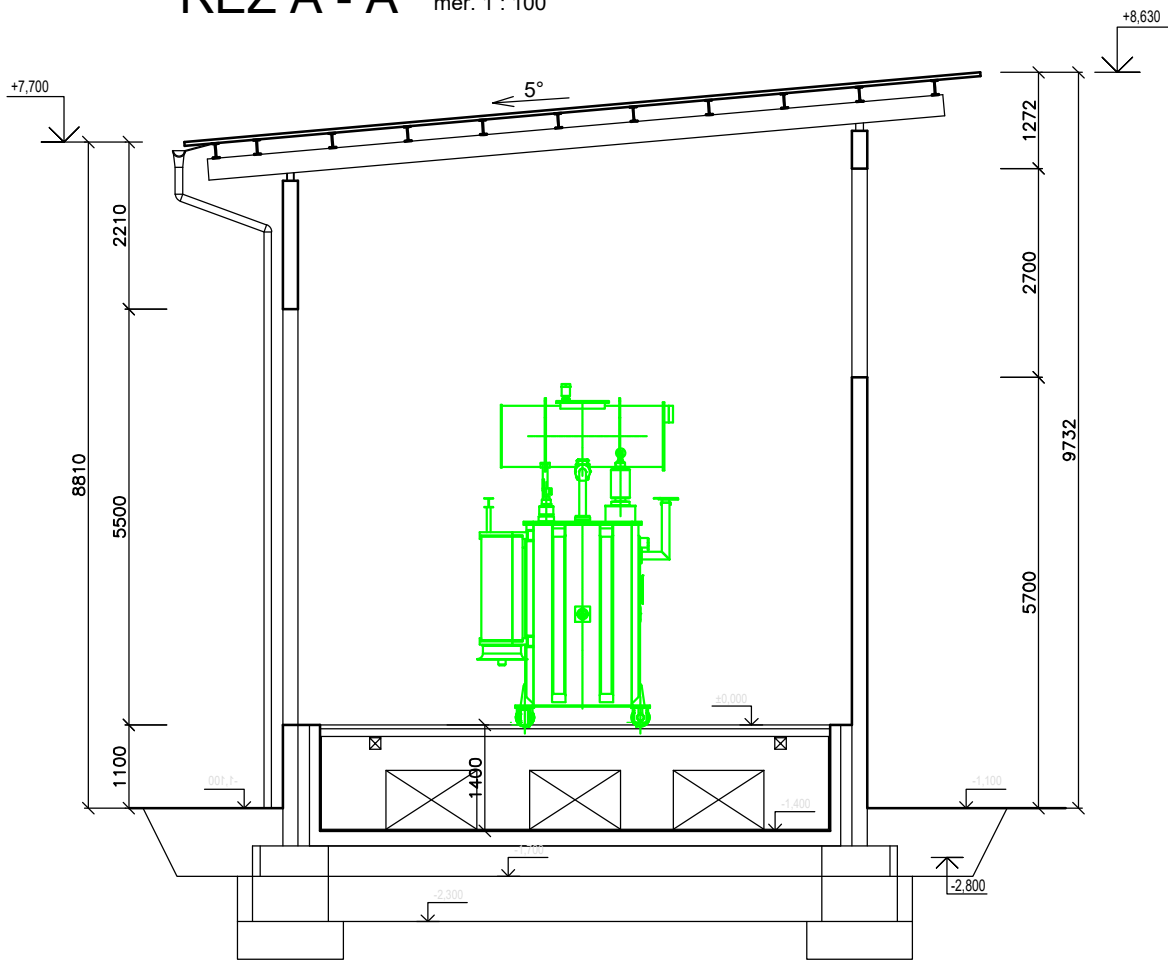


SO zahrnuje dva téměř identické stání. Zobrazeno je stání pro T21. Stání pro T11 má venkovní schodiště u opačného štítu, to znamená blíže ke komunikaci

PŮDORYS měř. 1 : 100



ŘEZ A - A' měř. 1 : 100



		Ministerstvo dopravy Státní fond dopravní infrastruktury	
Jiná ověření:		Paré:	
Orientační schéma:		Razítko oprávněné osoby:	
		Podpis: Datum:	
Revize:	Datum:	Popis:	Kontroloval:
000	30.6.2022	Definitivní odevzdání dokumentace	Ing. Stanislav Kašpárek
Stavebník/Investor:		Správa železnic, státní organizace	
Adresa:		Dlážděná 1003/7, 110 00 Praha 1	
Zástupce investora:		Stavební správa východ	
Adresa:		Nerudova 773/1, 779 00 Olomouc	
Zhotovitel díla:		Společnost SUBO-AFRY pro aktualizaci DÚR Brno-Přerov, 3.stavba	
Adresa:		Kounicova 688/26, 611 36 Brno	
Kontakt:		T: +420 972 6258 04 E: sudop@sudop-brno.cz	
Zhotovitel objektu:		SUDOP BRNO, spol. s r.o.	
Adresa:		Kounicova 26, 611 36 Brno	
Kontakt:		T: +420 972 625 804 E: sudop@sudop-brno.cz	
Hlavní projektant (HIP):		Ing. Radomír Hanák	Specialista: Ing. Stanislav Kašpárek
Název stavby/akce:	Výstavba TNS Nezamyslice		Označení investora: S621500588
Název části:	Napájecí stanice - stavební část		Označení zhotovitele: 21061-01-0822
Název objektu/díleč části:	Žst. Nezamyslice, TNS, stání transtormátorů T11, T21		Označení části: D.2.3.2
Název přílohy:	Stání transformátorů T11, T21		Označení objektu/komplexu: SO 65-82-02
Název díleč části přílohy:			Číslo přílohy: 2.6
Odpovědný projektant:	Zpracovatel přílohy:	Měřítko: 1:100, 1:200	Stupeň dokumentace: DÚR
ing.arch.Robert Rosecký	ing.arch.Robert Rosecký	Formáty: 3xA4	
Kraj:	Katastrální území:	TUDU:	Smluvní datum zpracování: 30.6.2022
Olomoucký	Viceměřice [781452]		
Označení investora: S 6 2 1 5 0 0 5 8 8 Stupeň dokumentace: Část: - D Ú R X - Dílčí část: D 2 3 2 - - Objekt: S O 6 5 8 2 0 3 - Podoba: X X - Příloha: 2 - 6 - - Revize: 0 0 0			